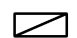




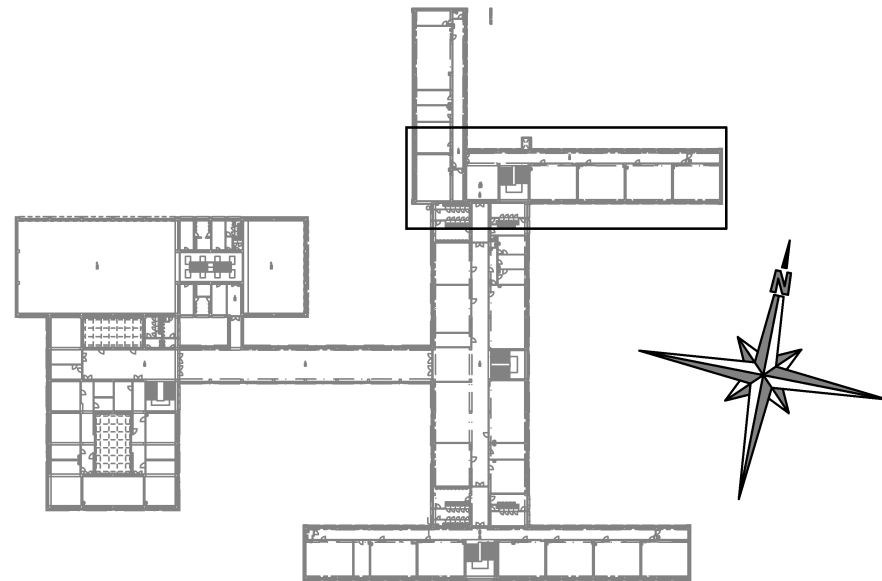



LEGENDA:

-  Řídicí jednotka ETH1eA
-  Řídicí jednotka ETH1eD
-  Hlavice HS1, 001 056 003
-  Kabel UTP cat.5 / SYKFY 2x2x0,5
-  Kabel V03VH-H 2x0,75



|   |  |  |                          |
|---|--|--|--------------------------|
| Investor: Statutární město Ústí nad Labem<br>Velká Hradební 2336/8<br>Ústí nad Labem, 401 00          |  | Zpracovatel:    |                          |
| Místo stavby: Mírová 2734/4, Ústí nad Labem, 400 11<br>k.ú.: Ústí nad Labem (774871)<br>p.č. 4949/482 |  | DIGITRONIC CZ s. r. o.<br>Šimkova 904, 500 03 Hradec Králové<br>www.digitronic.cz, tzb@digitronic.cz |                          |
| Vedoucí projektu: Ing. Radek Dědina   |  | Datum: 03/2022   |                          |
| Zodp. projektant: Ing. Jan Dinga  |  | Stupeň PD: DPS   |                          |
| Vypracoval: Ing. Serhii Tomin   |  | Část: D.1.4.H IRC  |                          |
| Akce: <b>ZŠ MÍROVÁ - ÚSPORA ENERGÍÍ (METODA EPC A OPŽP)</b>   |  | Paré:  | Formát: A4x3             |
| Obsah: <b>Pavilon F - Půdorys 2.NP</b>  |  |  | Měřítko: 1:100           |
|   |  |  | Číslo výkresu: D.1.4.H15 |